

青霉

Penicillium sp. CCTCC AF 93302

培养基:PDA

培养温度:28℃

形态观察特点:

采用玻璃纸法在 PDA 培养基上接种,28℃培养。第 2 天即可看到青霉产孢,产孢量较大。青霉菌属多细胞,营养菌丝体无色或淡色。菌丝有横隔,分生孢子梗亦有横隔,光滑或粗糙。基部无足细胞,顶端不形成膨大的顶囊,其分生孢子梗经过多次分枝,产生几轮对称或不对称的小梗,形如扫帚,称为帚状体。分生孢子球形,生长时呈蓝绿色。培养一周后,可看到明显的孢子脱落。连续观察 2 周,仍然可以观察到青霉的产孢结构,分生孢子易观察。

显微形态:

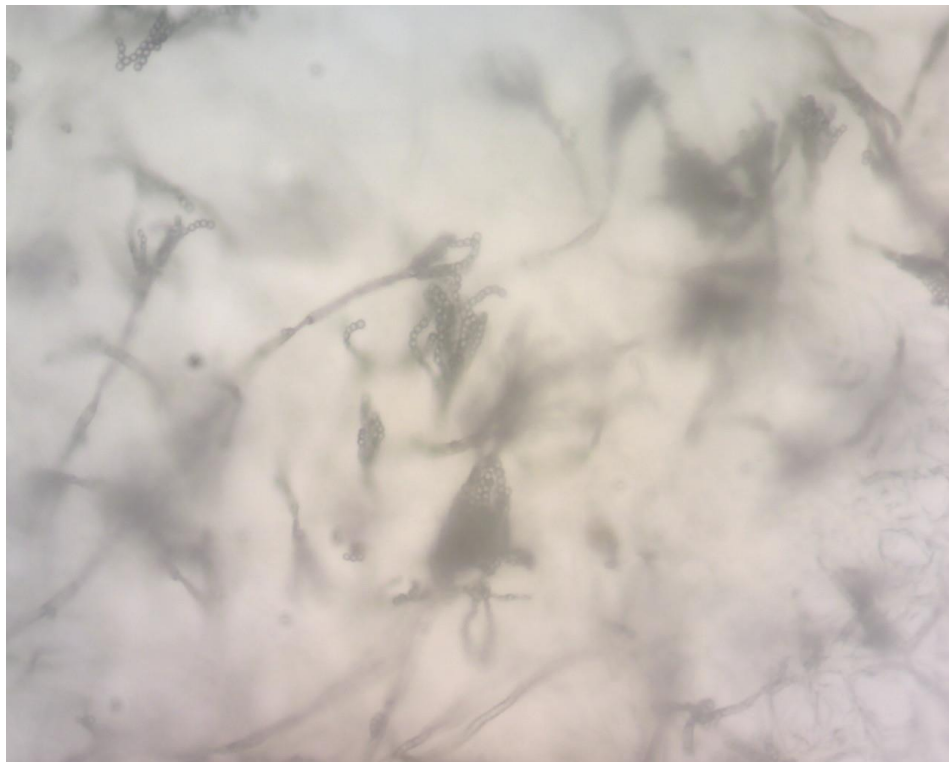


图 1 青霉 *Penicillium* sp.形态(28℃,2d)



图2 青霉 *Penicillium* sp.形态(28°C,9d)

教学建议:

- ✦ 最佳接种时间: 用于学生实验课时, 建议提前 2 天在 PDA 培养基上接种, 28°C 培养。
- ✦ 最佳观察时间: 2-9d 均可观察到孢子。
- ✦ 最佳保存条件: 室温保存, 可用于一周的学生实验观察。

实验教材:

沈萍, 陈向东《微生物学实验》4 版. 高等教育出版社.2007, 69-76.